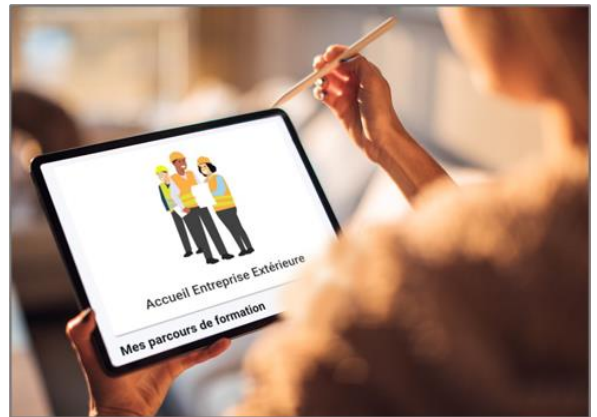


## DIGITALISATION DE LA FORMATION D'ACCUEIL DES ENTREPRISES EXTERIEURES

Action transposable de l'équipe d'Aperam Stainless Isbergues  
Challenge 2018/2019

### CONTEXTE

Dans notre secteur d'activité, l'accueil « sécurité » (santé / sécurité / technologique et environnemental) est une obligation pour tous les salariés, y compris pour ceux des entreprises extérieures. Cette étape cruciale permet d'informer les nouveaux arrivants des risques et les sensibiliser aux spécificités du site et aux bonnes pratiques à adopter.



### PROBLEMATIQUE

- Les intervenants des entreprises extérieures doivent se déplacer et passer plusieurs heures dans l'entreprise d'accueil en amont de leur intervention.
- Les formateurs ou animateurs sécurité ne sont pas toujours disponibles et mobilisables rapidement.
- Malgré l'attention portée à cet accueil par l'entreprise utilisatrice, le message délivré reste dépendant du formateur. L'accueil ne peut être parfaitement identique d'un formateur à l'autre.
- Le processus de traitement et de gestion de la traçabilité des personnels des entreprises extérieures formés n'est pas toujours optimisé.

### SOLUTION

La digitalisation de l'accueil des intervenants extérieurs permet d'uniformiser et de sécuriser le contenu de l'accueil, de simplifier la procédure avec la possibilité pour les intervenants de choisir librement le moment de leur accueil et de garantir la traçabilité des personnels formés.



### REMARQUES

Vérifiez lors des visites de chantier, de site, de secteur, que les salariés des entreprises extérieures présentes ont bien suivi l'accueil sécurité digitalisé du périmètre d'intervention.

Attention à être en règle avec le RGPD !

## AVANTAGES

(Liste non exhaustive)

- Une procédure d'accueil disponible à chaque instant sur un large choix de supports (PC, Tablette, Smartphone).
- Un accueil fluidifié et simplifié.
- Un gain de temps pour tous (entreprises extérieures et utilisatrices).
- Une homogénéité des contenus utilisés.
- Des supports d'accueil plus interactifs.
- Une pédagogie active : quizz, vidéos, éléments visuels, etc.
- Une traçabilité sécurisée et un meilleur pilotage des informations.
- La possibilité de diffusion des mises à jour en temps réel à l'ensemble du personnel déjà formé.
- La participation de chacun à la gestion des risques à son niveau.



## POINTS D'ATTENTION

(Liste non exhaustive)

Il est nécessaire de :

- Rédiger un cahier des charges précis du contenu et de la forme souhaités en amont du choix du type de support de formation (textes, vidéos, plans de zones, pictogrammes, quizz...).
- Créer de l'interactivité autour du contenu défini.
- Définir le protocole d'invitation, de validation de l'identité des participants, de création des autorisations d'accès, de traçabilité de l'ensemble du processus.
- Définir les modalités de diffusion et de traçabilité des mises à jour.
- S'assurer que chaque intervenant a validé le processus de formation avant accès au périmètre d'intervention.



## TEMOIGNAGE

En digitalisant la procédure d'entrée, la plateforme Aperam Isbergues a renforcé la perception des risques auprès des entreprises extérieures. Elles perdent moins de temps à l'entrée du site, sont dans de meilleures conditions pour commencer à travailler et acquièrent une meilleure compréhension des risques.

*Témoignage de l'équipe d'Aperam Stainless Isbergues – Plateforme Recyco & Tôlerie (2018/2019)*

Retrouvez d'autres idées sur [la base de données des actions transposables du challenge santé-sécurité](#)

Identifiant : challenge – Mot de passe : challenge



**IPS**

13, Quai Félix Maréchal – CS 50 409 – 57 016 METZ Cedex 01  
Secrétariat : Estelle MATHIECY – 03 87 18 39 23