

## PERCHE DE MANUTENTION MAGNÉTIQUE POUR LE GUIDAGE DES CHARGES

Action transposable de l'équipe d'ArcelorMittal France, site de Florange  
Challenge 2020/2022

### CONTEXTE

Lors de manutentions de charges suspendues, il est souvent nécessaire de les guider pour les positionner avec précision.

Ce type d'opérations entraîne encore trop de risques d'accidents pour les opérateurs.

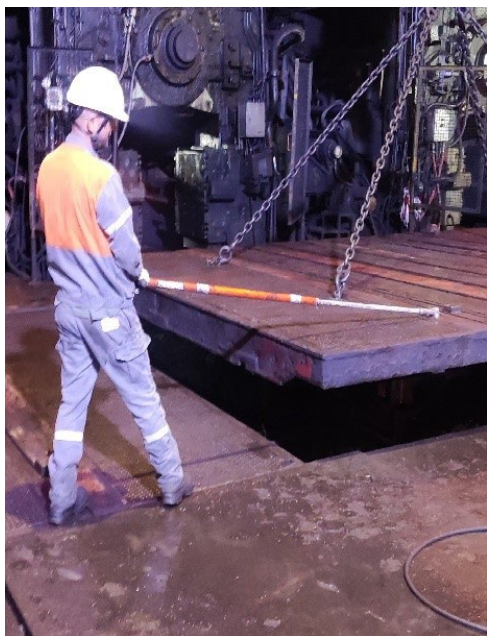
### SOLUTION

Afin de guider les charges en dehors de la zone de chute et de basculement de celles-ci, l'opérateur peut utiliser des perches aimantées dotées de rotules.

### PROBLEMATIQUE

Le guidage des charges à la main, parfois dans des environnements peu accessibles, expose les opérateurs :

- à des risques d'écrasement en cas de chute de charge,
- à des risques de coincement/d'écrasement des membres.



## AVANTAGES

(Liste non exhaustive)

- La perche aimantée permet une intervention sans contact direct, en éloignant l'opérateur de la charge ou de la zone de chute.
- Elle permet de manœuvrer tous les produits ferromagnétiques (plaques, tôles, barres, poutres, tubes...).
- Elle peut être utilisée avec les différents engins de levage.
- La rotule de la perche offre une liberté de mouvements et une aisance dans le maniement de la charge.

## POINTS D'ATTENTION

(Liste non exhaustive)

- Définir précisément les règles d'utilisation de cet outil en fonction des charges à guider (dimensionnement, poids et environnement de travail).
- Définir les limites d'utilisation du pouvoir magnétique en fonction des états de surface (rouille, graisse, revêtement, ...).
- Définir le lieu de rangement des perches.



## REMARQUES

Certains types de manutention nécessitent l'utilisation de perches avec un embout différent non magnétique (crochet, anneau, ...).



## TEMOIGNAGE

Les premiers retours d'utilisation par les opérateurs sont très positifs. L'aimant accroche bien et la perche joue son rôle de guidage sans contact et d'éloignement du cône de sécurité des engins de levage.

*Témoignage de l'équipe d'ArcelorMittal Florange - Laminoir à chaud (2020/2022)*

Retrouvez d'autres idées sur [la base de données des actions transposables du challenge santé-sécurité](#)

Identifiant : challenge – Mot de passe : challenge



**IPS**

13, Quai Félix Maréchal – CS 50 409 – 57 016 METZ Cedex 01  
Secrétariat : [Estelle MATHIECY](#) – 03 87 18 39 23